

□ 능동 20-2 환경분석

- 시나리오 : Type 2, N-LOS 환경
- 좌표 : 127° 4′ 36.9“(경도), 37° 33′ 11.3”(위도)
- 능동 20-2는 고정측정으로 목적건물인 교회건물에 의해 가려진 N-LOS 환경으로 실제 건물 옆에 위치하며 직선거리 약 276m에 위치해 있다.

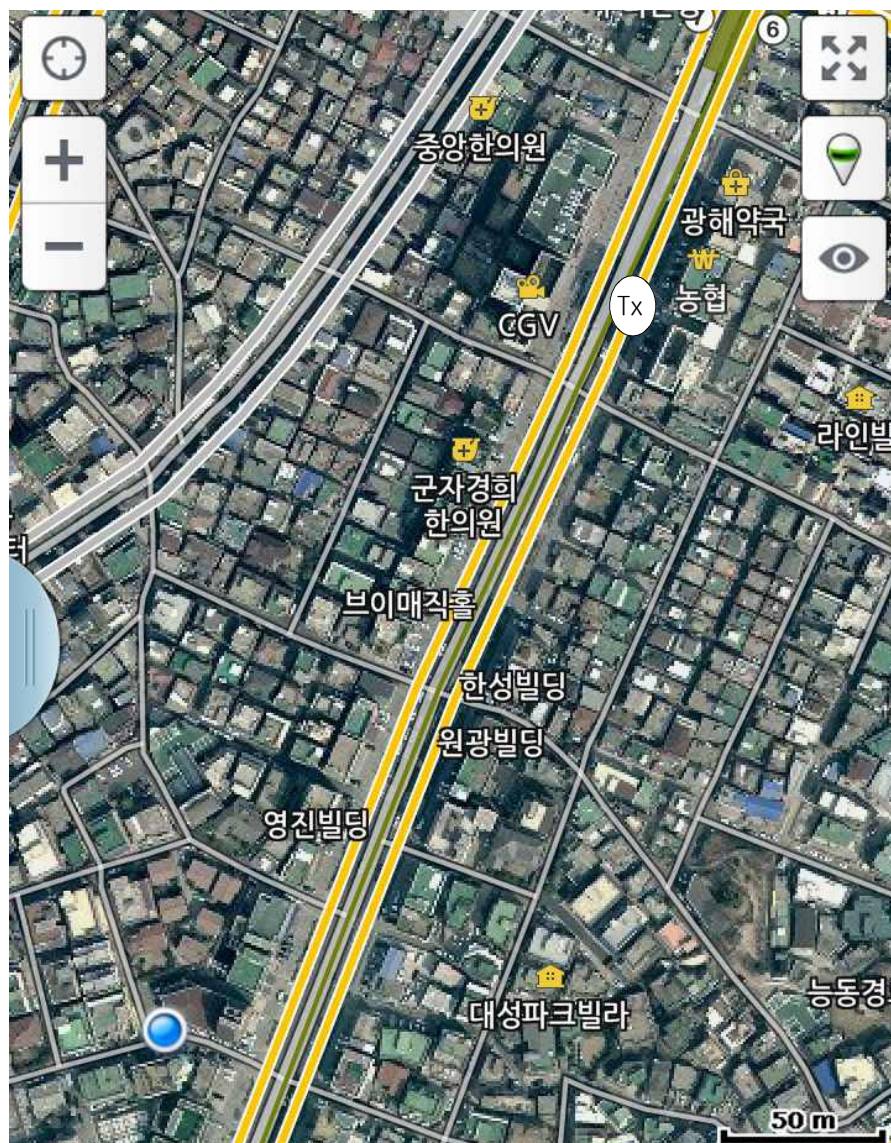


그림 78 능동 20-2 N-LOS 주변 환경

- 북 : 바로 앞에 목적건물인 교회건물이 송신소 방향을 가로막고 있어 회절영향이 주를 이룰 것으로 판단된다.



그림 79 능동 20-2 지점에서 본 북쪽 전경

- 동 : 30m 정도의 이면도로 오른쪽에 5층 내외의 사무실이 분포하고 있으며, 이면도로 끝나는 지점에서 6차선 도로와 연결된다.

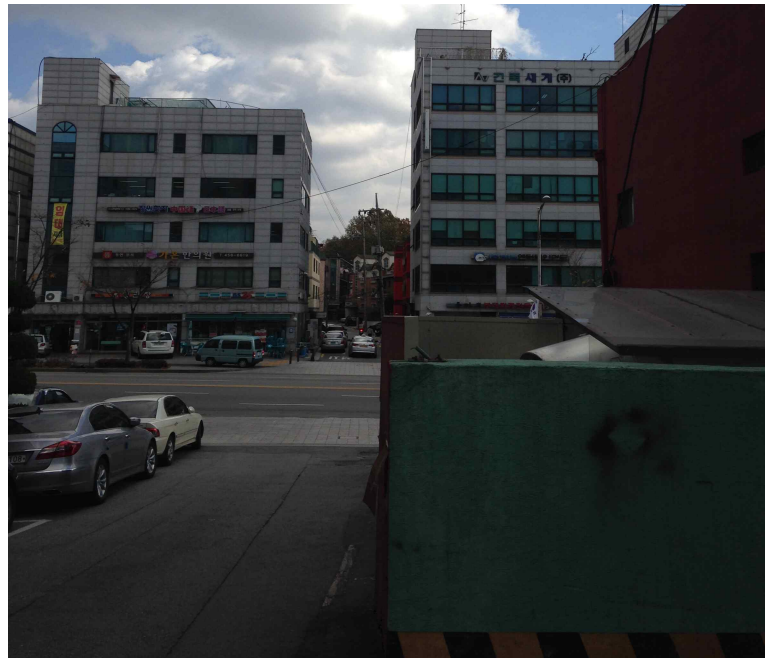


그림 80 능동 20-2 지점에서 본 동쪽 전경

- 남 : 수신점 바로 뒷면으로 5층 건물의 비츠로테크 건물이 있으며 건물 좌우로 3층, 4층 건물이 밀집되어 있다.



그림 81 능동 20-2 지점에서 본 남쪽 전경

- 서 : 이면도로를 중심으로 5층 내외의 사무실과 빌라건물이 밀집되어 분포되어 있다.



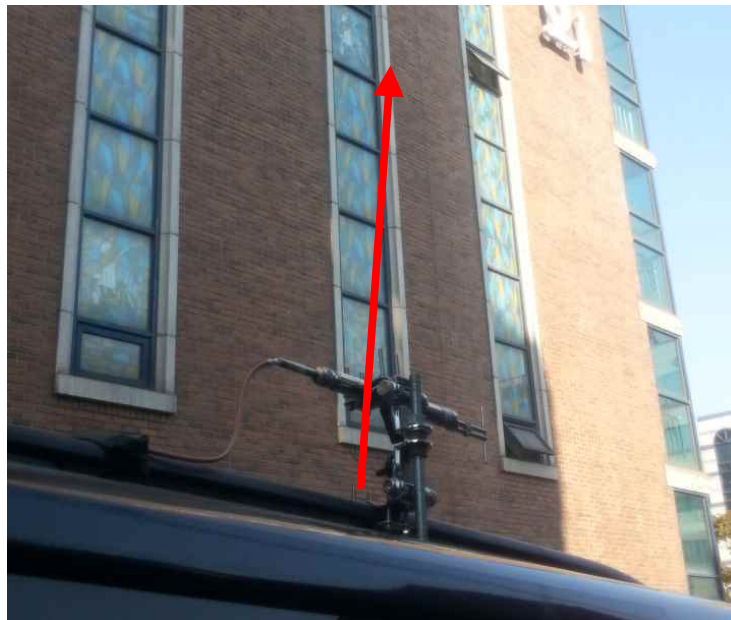
그림 82 능동 20-2 지점에서 본 서쪽 전경

○ 능동 20-2 세부 측정지점

- 송신소 방향으로 10m 이격된 지점에 28m 높이의 교회건물이 가로 막고 있으며, 이면도로를 중심으로 건물들이 밀집되어 있다.



<측정 지점>



<송신소 방향>

그림 86 능동 20-2 세부 측정지점