

□ 능동 추6-2 환경분석

- 시나리오 : Type 1, N-LOS 환경
- 좌표 : 127° 4′ 47.6“(경도), 37° 33′ 19.6”(위도)
- 능동 추6-2는 고정측정으로 목적건물인 라인빌라 주차장에 위치하고 있으며, N-LOS 환경이다. 라인빌라 주차장 내부는 4m 도로입구를 제외하고는 주거 건물로 감혀있는 형태이다.

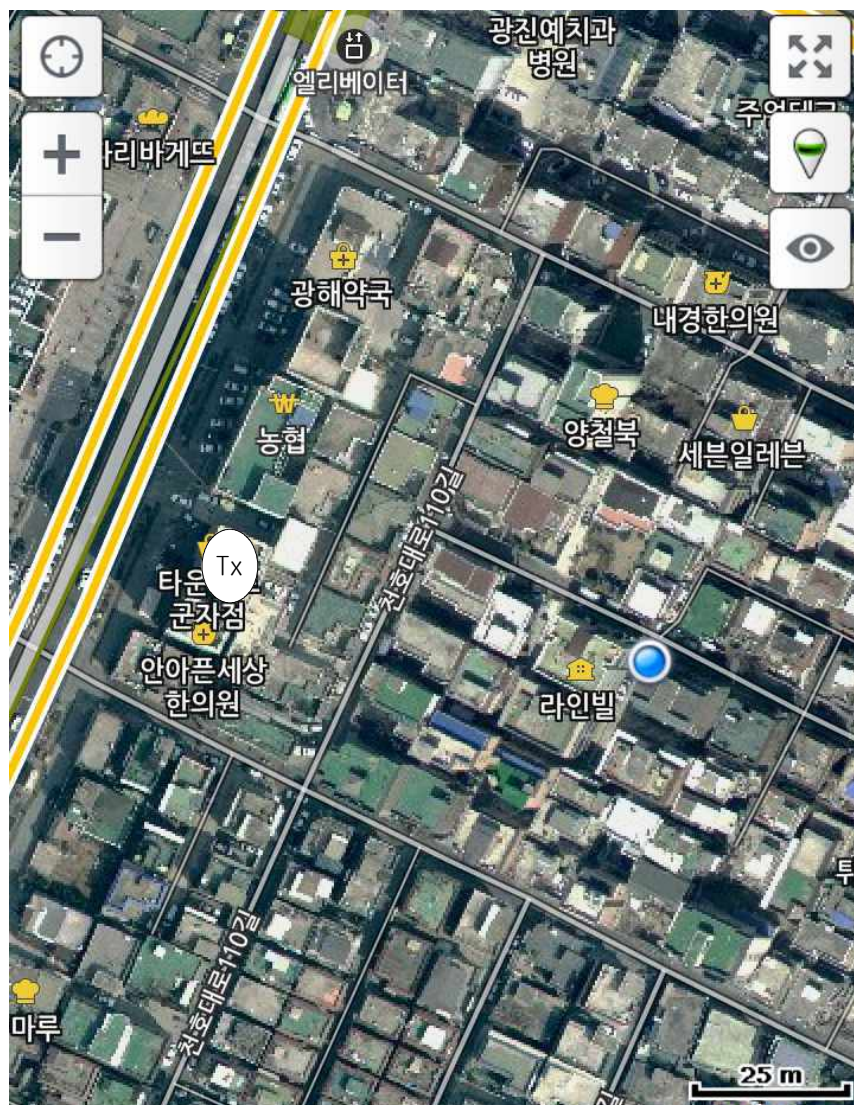


그림 179 능동 추6-2 N-LOS 주변 환경

- 북 : 목적건물 주차장입구 맞은편으로 3층 내외의 주거형 다세대주택이 밀집되어 있다.



그림 180 능동 추6-2 지점에서 본 북쪽 전경

- 동 : 주차장 바로 옆 2m 이격된 지점에 4층 빌라가 있으며, 주변으로 밀집된 저층 주거지가 넓게 분포되어 있다.

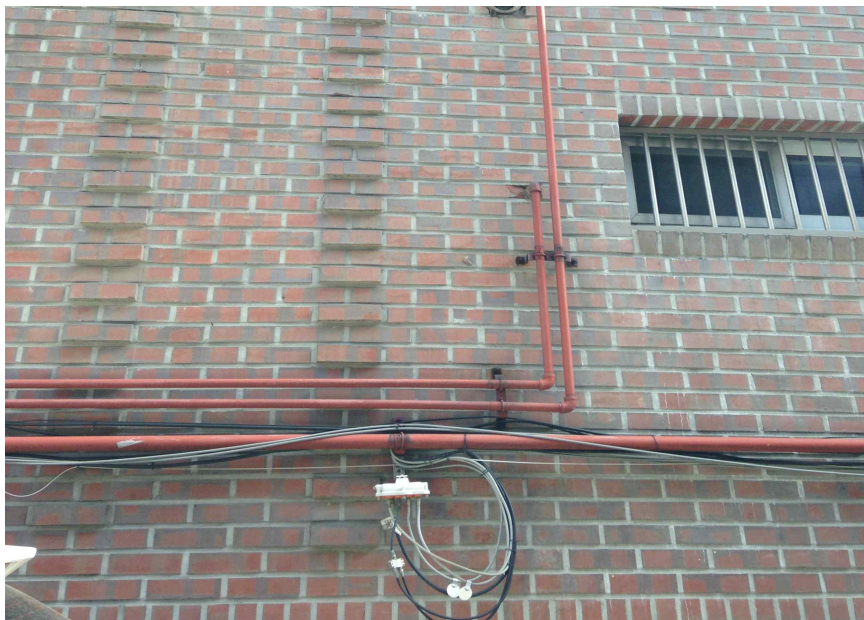


그림 181 능동 추6-2 지점에서 본 동쪽 전경

- 남 : 목적건물인 빌라 주차장으로 진입구간을 제외한 3면이 3층 내외의 주거형 빌라단지로 갇혀있는 형태이다.



그림 182 능동 추6-2 지점에서 본 남쪽 전경

- 서 : 수신점에서 송신소 방향으로 2m 이격된 지점에 목적건물이 가로막고 있으며, 주변으로는 3층 내외의 주거건물 밀집지역이다.

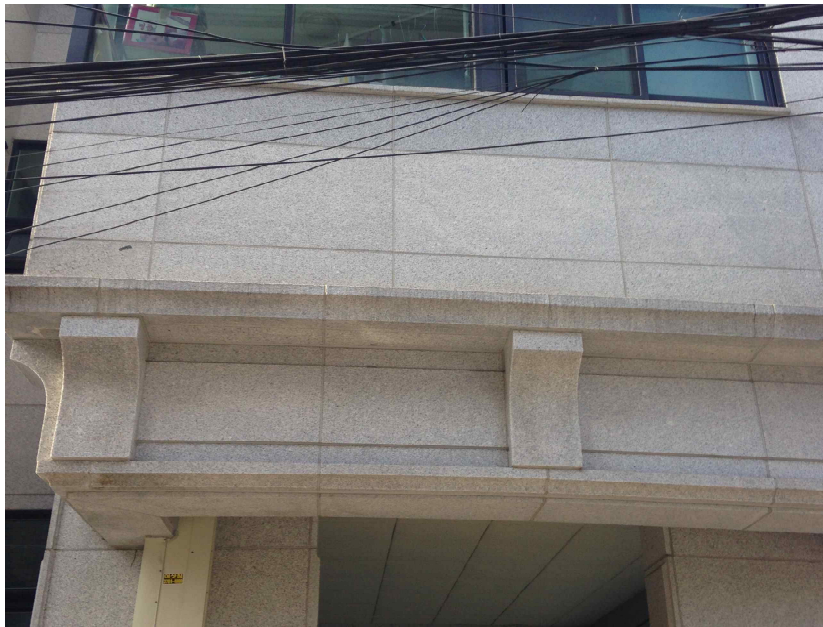


그림 183 능동 추6-2 지점에서 본 서쪽 전경

○ 능동 추6-2 세부 측정지점

- 4m 폭의 능동34 길에서 라인빌 주차장으로 진입하고 있는 지점으로 10시 방향으로 약 96m 지점에 송신소가 위치하고 있다.



<송신소 방향 경로>



<송신소 방향>

그림 187 능동 추6-2 N-LOS 지점 측정환경