

□ 능동 추7-2 환경분석

- 시나리오 : Type 1, N-LOS 환경
- 좌표 : 127° 4′ 53.6“(경도), 37° 33′ 17.2”(위도)
- 능동 추7-2는 고정측정으로 건물은 4층 빌라로 좁은 골목의 주택지역에 위치해 있으며, N-LOS 환경이다. 수신점은 목적 건물 뒤에 있으며, 송신점으로부터 4시 방향으로 약 231m 이격되어 있다.

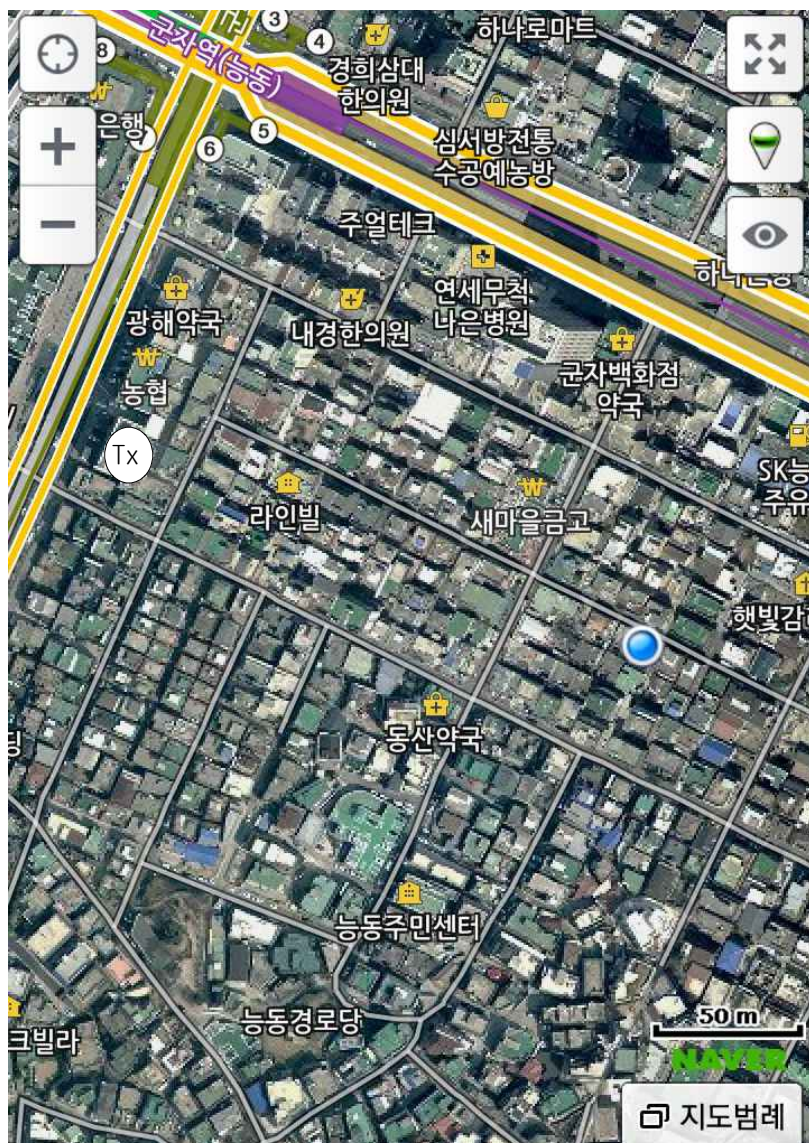


그림 204 능동 추7-2 N-LOS 주변 환경

- 북 : 목적건물 주차장 입구방향으로 전면에 2층 주택이 있으며 좌우로 4층 높이의 주거형 다세대 주택이 밀집되어 있다.



그림 205 능동 추7-2 지점에서 본 북쪽 전경

- 동 : 목적건물 주차장 입구 왼쪽으로 4층 건물의 빌라 벽면으로 가로막혀 있으며, 우측에 2층 다세대 주택이 있다.

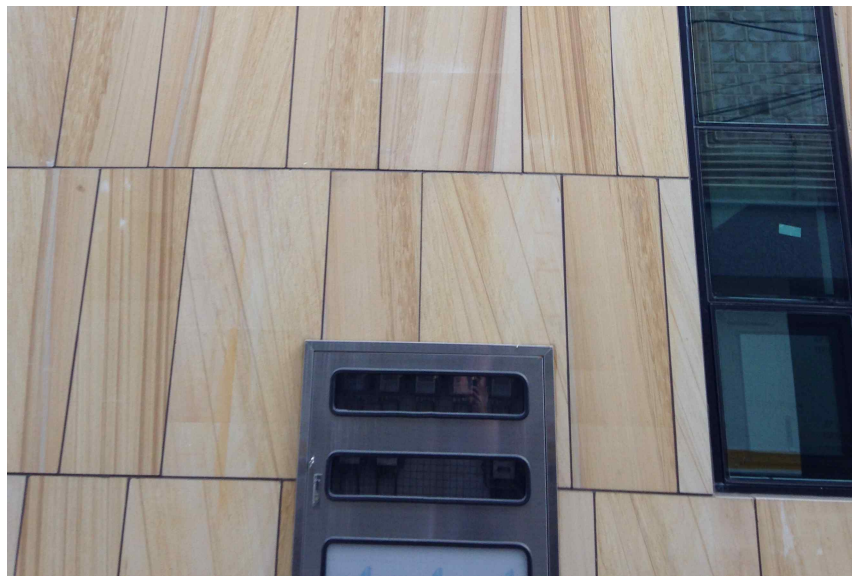


그림 206 능동 추7-2 지점에서 본 동쪽 전경

- 남 : 목적건물 주차장에서 좌우, 정면으로 2~4층 다세대 주택이 수신점을 둘러싸고 있다.



그림 207 능동 추7-2 지점에서 본 남쪽 전경

- 서 : 수신점에서 약 2m 이격된 지점에 4층 목적건물이 있으며 좌측에는 2층 다세대주택이 우측은 이면도로로 구성되어 있다.

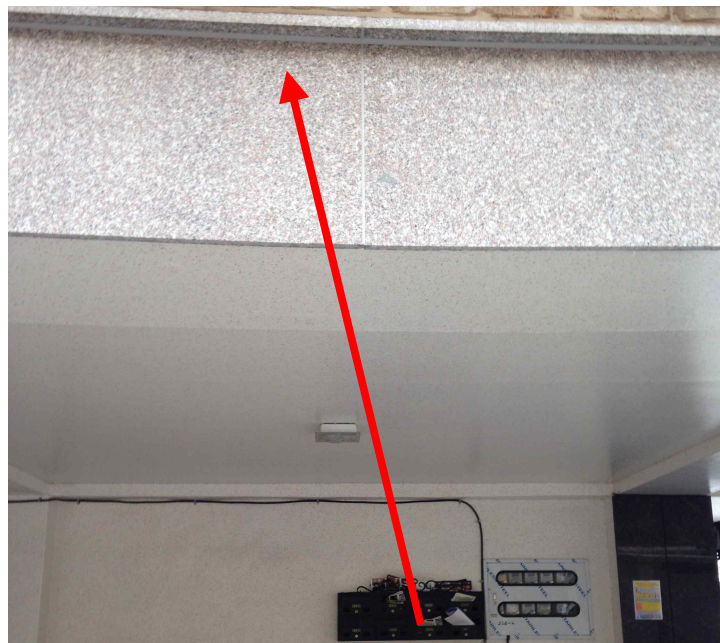


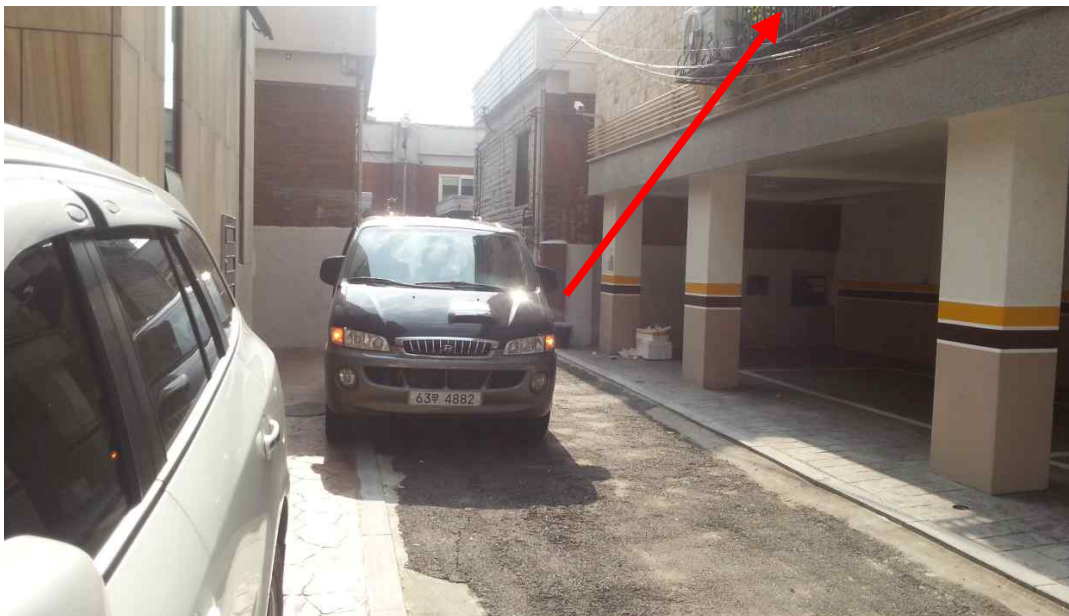
그림 209 능동 추7-2 지점에서 본 서쪽 전경

○ 능동 추7-2 세부 측정지점

- 능동로 34길에서 목적건물 주차장으로 약 5m 진입한 곳에 위치하고 있으며 주변은 저층 주거건물에 간혀있다.



<송신소 방향 경로>



<송신소 방향>

그림 213 능동 추7-2 세부 측정지점