



- 북 : 좌측은 5층 빌딩, 우측은 목적건물인 14층 교수공제회관, 정면 8차선 도로 건너는 3층 내외의 상업용 건물이 들어서 있다.



그림 218 능동 추8-1 지점에서 본 북쪽 전경

- 동 : 목적건물 우측에 30m 이상높이의 주차타워가 있으며, 주차타워 우측 옆은 5층 높이의 상업용 건물이 들어서 있다.

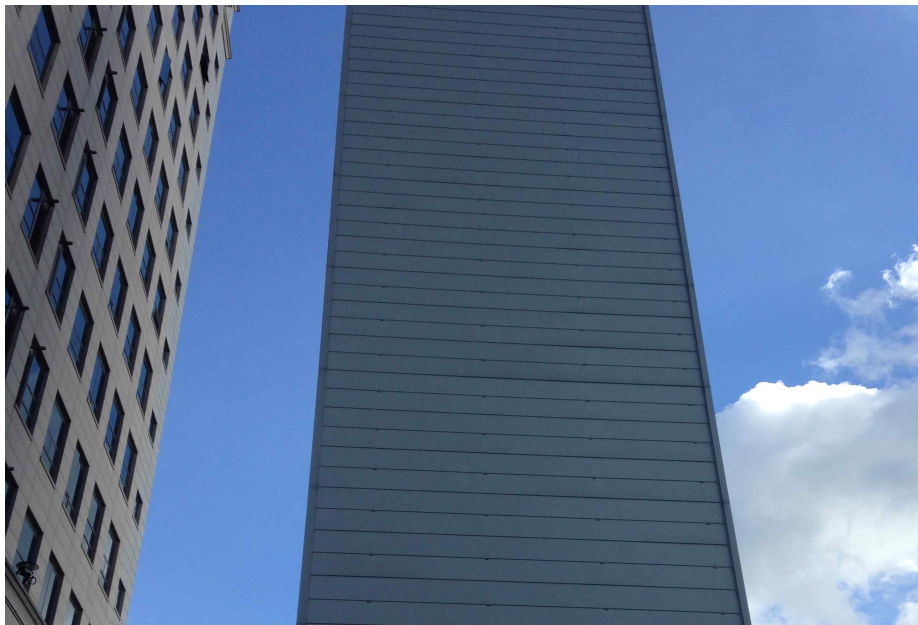


그림 219 능동 추8-1 지점에서 본 동쪽 전경



- 남 : 주차장을 지나 2차선 이면도로 건너편은 4층 내외의 상업용 건물이 밀집되어 분포하고 있다.



그림 220 능동 추8-1 지점에서 본 남쪽 전경

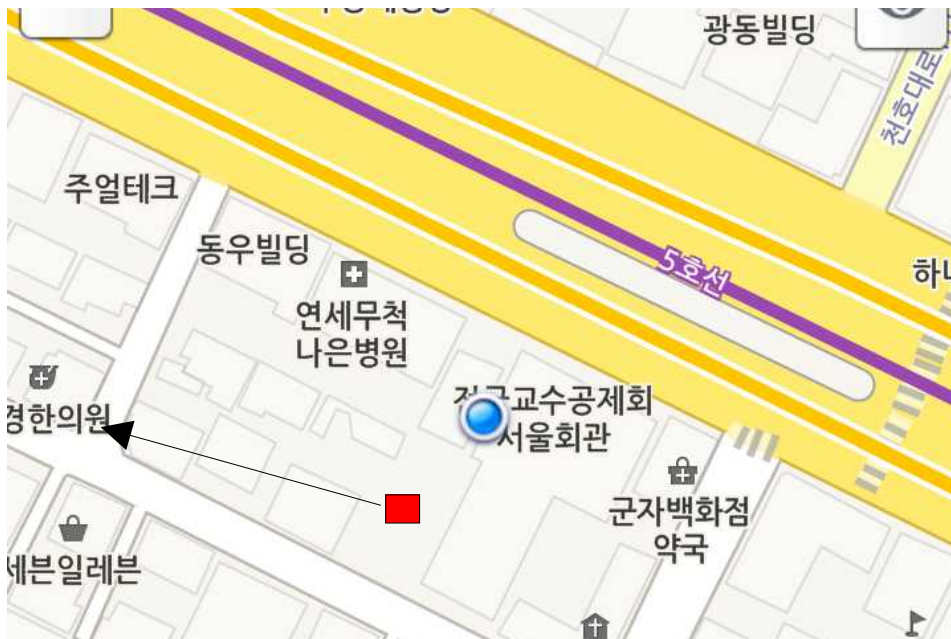
- 서 : 단층규모의 담장을 지나 송신소까지는 저층 주거단지가 밀집되어 분포되어 있다.



그림 221 능동 추8-1 지점에서 본 서쪽 전경

○ 능동 추8-1 세부 측정지점

- 목적건물인 교수공제회 건물 노상주차장에 좌측 면에 위치하고 있으며 송신소는 8시 방향으로 198m 이격된 위치에 위치하고 있다.



<측정지점>



<송신소 방향>

그림 226 능동 추8-1 세부 측정지점