

□ 강남 10 환경분석

- 시나리오 : Type 6, N-LOS 환경
- 좌표 : 127° 1' 34.92“(경도), 37° 29' 44.94“(위도)
- 강남 10은 N-LOS 환경으로 송신점에서 직선거리 약 361m 지점의 삼성전자 서초사옥 앞 서초대로74길 상에 위치하고 있다. 송신소 방향으로 고층의 삼성전자 서초사옥이 가리고 있다.

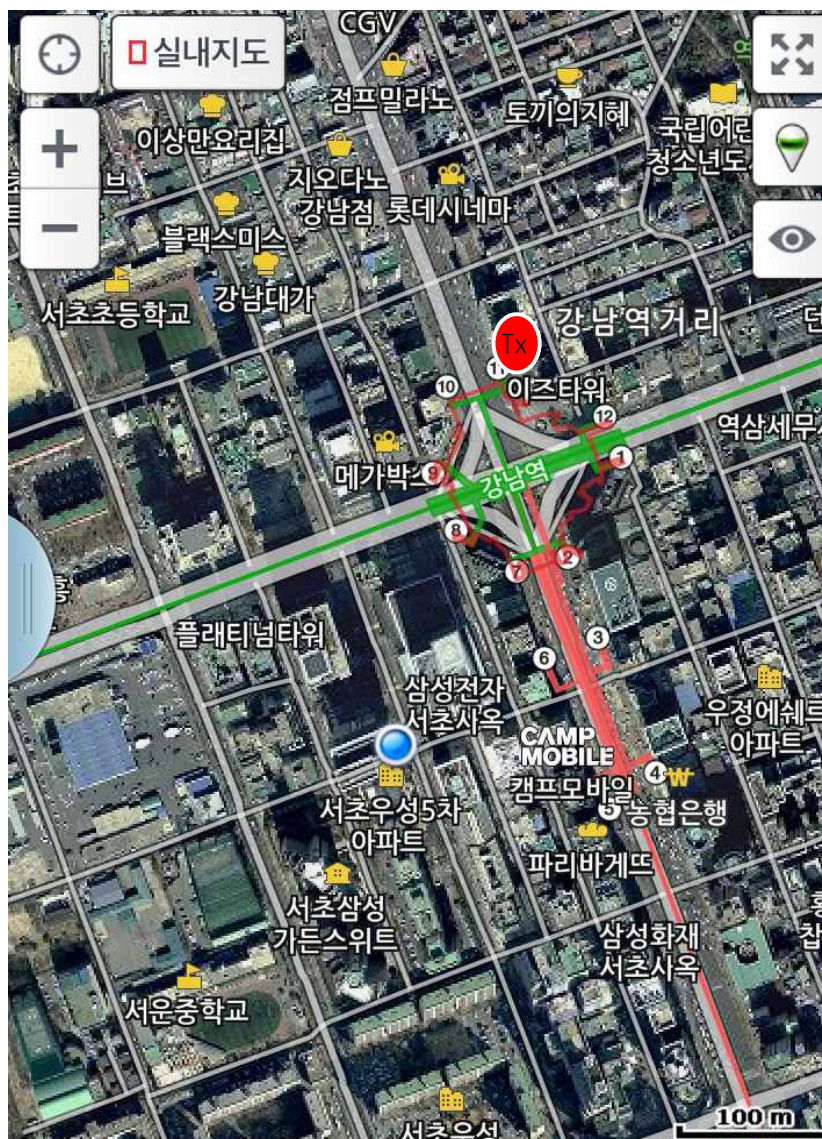


그림 333 강남 10 주변 환경

- 북 : 4차선 서초대로 74길을 중심의 삼성전자 서초사옥, 삼성생명 서초사옥 등의 초고층 빌딩이 밀집되어 있다.



그림 334 강남 10 지점 북쪽 전경

- 동 : 3~4차선의 강남대로 55길을 중심으로 삼성전자서초사옥, 서초타운트라펠리스 등의 고층 빌딩이 밀집되어 있다.

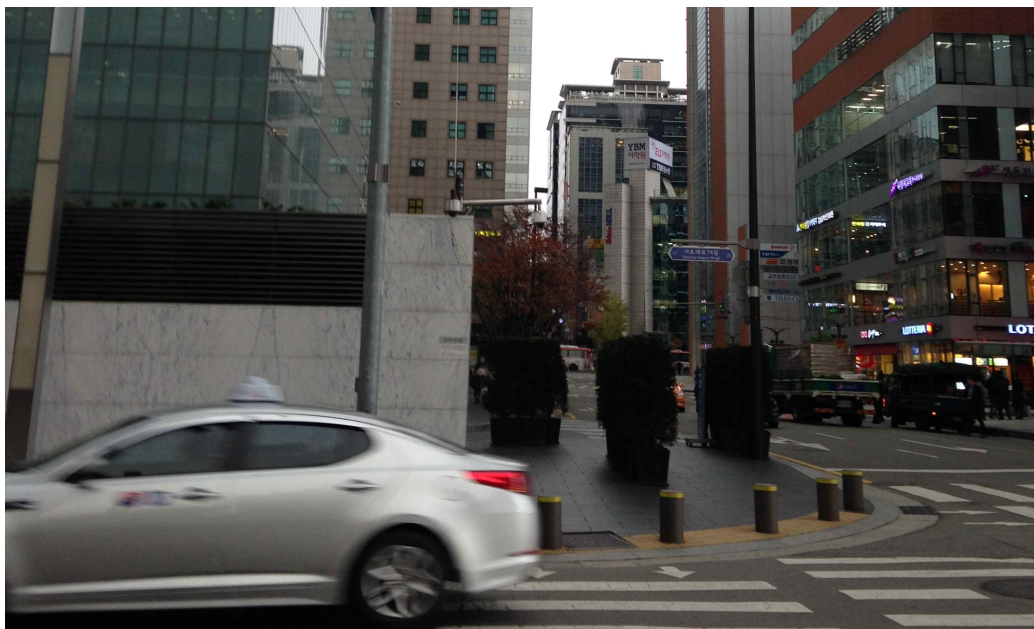


그림 335 강남 10 지점 동쪽 전경

- 남 : 서초대로 74길 좌우로 서초타운트라펠리스, 우성아파트 등 초고층의 주거 및 상업지구가 밀집되어 있다.



그림 336 강남 10 지점 남쪽 전경

- 서 : 강남대로 55길을 중심으로 우성아파트 풍림아이원오피스텔 등 고층 주거 및 상업건물이 밀집되어 있다.



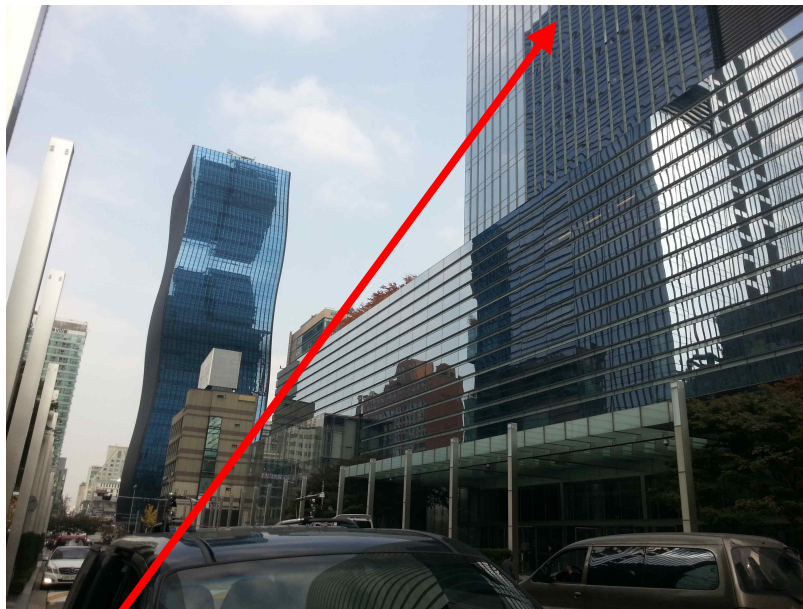
그림 337 강남 10 지점 서쪽 전경

○ 강남 10 세부 측정지점

- 삼성전자 서초사옥에서 약 40m 이격되어 있는 서초대로 74길 사거리
리에 위치하고 있으며, 1시 방향 361m 지점에 송신소가 있다.



<수신지점>



<송신소 방향>

그림 341 강남 10 세부 측정지점