

보도자료

2013년 2월 6일(수) 배포 시점부터 보도하여 주시기 바랍니다.

문의 : 방송통신융합정책실 전파기반팀 김영문 팀장(☎750-2230)

전파기반팀 박배웅 사무관(☎750-2343) pby777@kcc.go.kr

우주전파센터 윤기창 연구사(☎064-797-7036) portion@kcc.go.kr

방통위, “우주전파재난 위기관리 표준매뉴얼” 제정

우주전파재난 피해 예방을 위한 범정부 위기대응체계 구축

방송통신위원회(위원장 이계철)는 금년부터 시작되는 태양활동 극대기를 대비하여 관련 정부기관의 책임과 역할을 규정한 「우주전파재난 위기관리 표준매뉴얼」(이하 표준매뉴얼)을 제정하여 발표하였다.

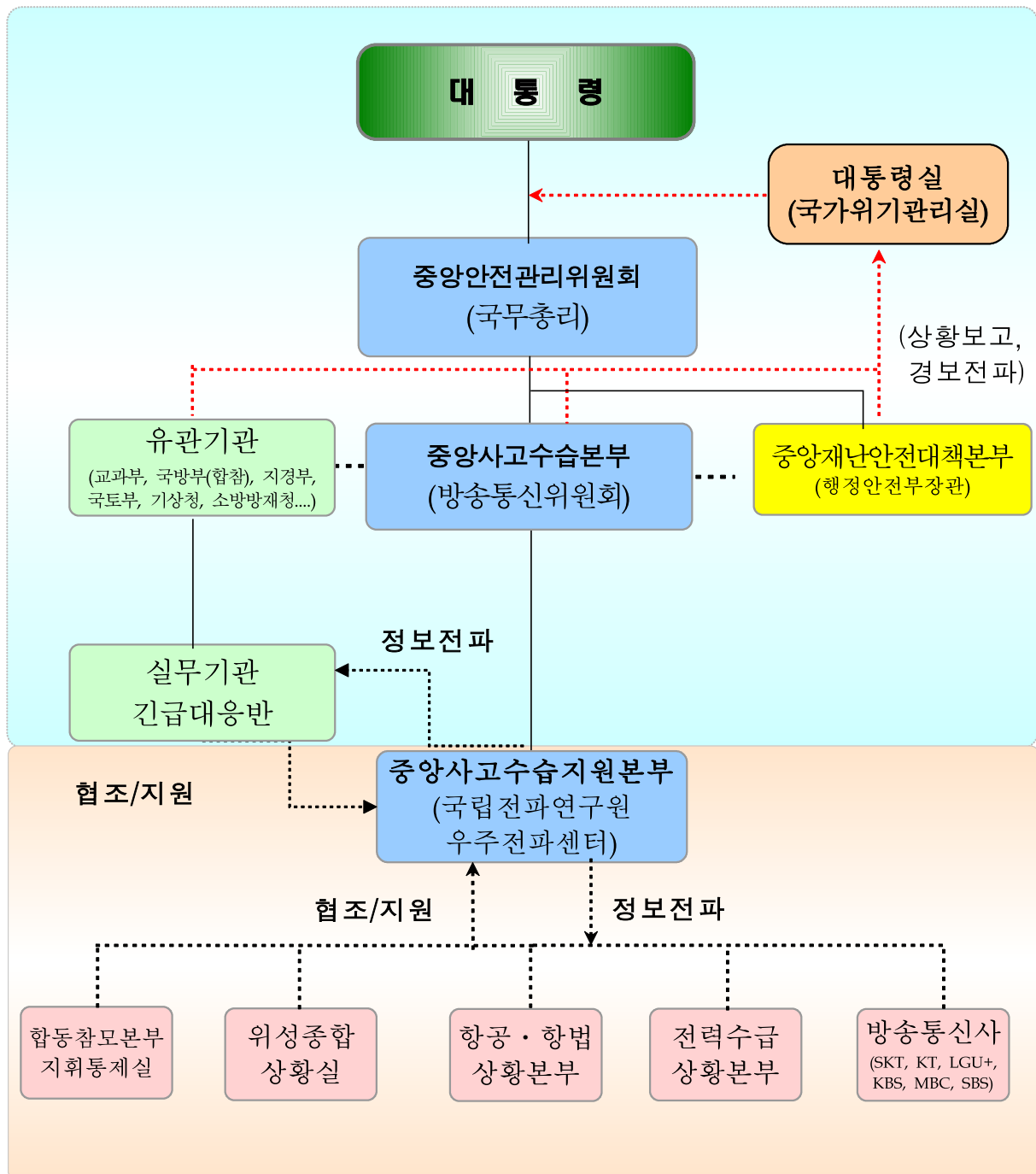
※ 우주전파재난 : 태양흑점 폭발 등 지구 대기권 밖에 존재하는 전자파에너지의 변화로 발생하는 전파와 관련한 재난

이 표준매뉴얼에 따르면 우주전파재난 위기경보 수준을 4단계(관심, 주의, 경계, 심각)로 구분하고 있으며, 주관기관인 방송통신위원회가 우주전파재난 경보를 발령하면 유관기관과 함께 해당분야 피해 복구 및 조치 등을 수행하도록 규정하고 있다.

※ 유관기관 : 행정안전부, 교육과학기술부, 국방부, 지식경제부, 국토해양부, 기상청 등

방송통신위원회는 이번 표준매뉴얼 제정을 통해 우주전파재난 관리를 위한 범정부적 대응체계를 마련함으로써 방송통신, 위성, 항공, 항법, 전력 등 국가핵심기반시설의 피해를 최소화하는데 크게 기여할 것으로 기대하고 있다. 끝.

<참고> 우주전파재난 위기관리 종합체계도



* 범례) ————— : 지시 · 보고, : 협조 · 지원